

# Impression et pose (étiquetage sur le dessus)

## ALX 925 RH + LA-TO (version droite)

051790

Avec applicateur LA-TO « Touch-on » + fixation

A100119

### Description

Cette solution permet d'imprimer des étiquettes de 30 x 30 mm à 125 x 125 mm et de les poser sur le haut des produits. L'applicateur LA-TO « Touch-on » pose l'étiquette sur le produit par contact via un vérin. Cette solution est très utile pour les applications dans lesquelles la pose directe au léchage n'est pas possible, par ex. pour franchir la distance entre la plaque de pose et le produit. La longueur de course maximale de l'applicateur est de 180 mm.

### Caractéristiques techniques principales de l'ALX 925

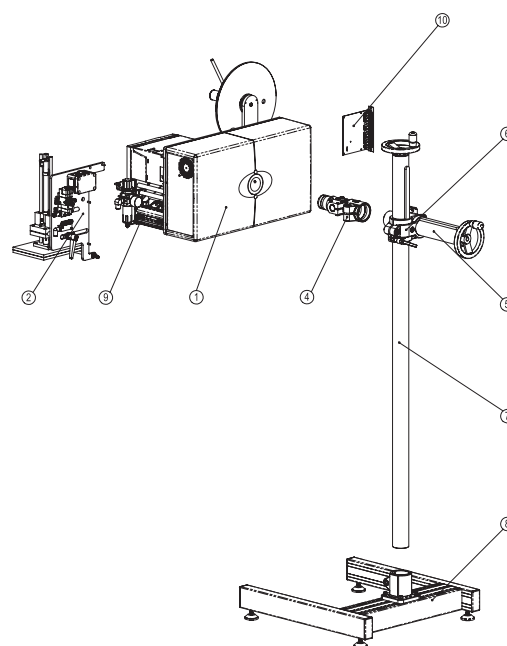
Tête d'impression :	Near-edge
Vitesse d'impression :	Jusqu'à 400 mm/s
Laize des étiquettes pour LA-TO :	30 à 125 mm
Largeur d'impression ALX 925 :	Jusqu'à 127 mm
Largeur d'étiquettes ALX 925 :	16 à 130 mm
Diamètre bobine :	Jusqu'à 300 mm
Interfaces de données :	RS 232C, Ethernet, USB

### L'ensemble est composé des éléments suivants :

N° pos.	Réf. art.	Description	Qté
1	A8249	ALX 925 RH	1
2	A9192	LA-TO	1
3	A9420	Patin applicateur 125 x 125 mm	1
4	A8412	Fixation applicateur RH	1
5	A4848	Bras réglable horizontal 390 mm avec volant	1
6	A4851	Bride de réglage EK 60	1
7	A4862	Colonne verticale réglable 1500 mm avec volant	1
8	A6698	Piètement : base en H	1
9	A3479	Plaque de décollement	1
10	A5032	Interface applicateur	1

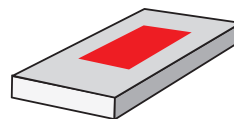
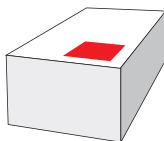
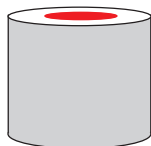
### Avantages importants

- Applicateur LA-TO « Touch-on » : permet de poser les étiquettes sur des produits unitaires, des boîtes ou des conditionnements extérieurs
- Remplacement aisé des patins pour différentes tailles d'étiquettes
- Hautes performances : des résultats de pointe en matière de vitesse d'impression et de distribution, ainsi qu'une qualité d'impression optimale.
- Fonctions élaborées pour un processus convivial et sans problème
- Intégration facile aux réseaux grâce à l'interface Ethernet standard
- Connexion rapide du LA-TO à l'ALX
- Excellente productivité grâce à des rouleaux de film de grande longueur et l'économiseur de film
- Intégration aisée dans les lignes de production
- Solution adaptée pour l'impression et l'étiquetage des produits logistiques



# Plus de détails ...

Type d'applications :  
impression et pose avec l'applicateur LA-TO (étiquetage sur le dessus)



Utilisé surtout pour les applications d'étiquetage de produits unitaires, de boîtes et de conditionnements extérieurs. La hauteur de produits doit être identique.

## Rendement

Le nombre d'étiquettes posées par minute dépend de l'application, dont notamment :

- la vitesse et le type d'impression (1:1 ou par lots)
- la longueur de course
- la taille et la matière des étiquettes
- la vitesse du produit

A titre indicatif, les rendements suivants ont été réalisés avec des étiquettes vélin de taille 80 x 80 mm, une vitesse d'impression de 10" par seconde et une longueur de course de 100 mm :

### Débit

1:1	Jusqu'à 50 étiquettes/minute
lots	Jusqu'à 80 étiquettes/minute

Les étiquettes en matière plastique (PE-PP), peut, par l'effet statique, mal se comporter lors du décollement. Et par ce fait être mal positionnées sous le patin applicateur. Ce type de matière demande un essai préalable pour validation.

## Options\* complémentaires à cette solution

### A8259

Cartes optionnelles RS232/422/485  
(remplacent l'interface Centronic)



### A3677

Adaptateur mandrin de film  
RH pour rouleaux de film de 1000 m



### 03264.12

Cellule détection produit  
reflex WL 170

### A5293

Capteur OD (détection pré fin de bobine)  
à utiliser avec AI (Interface Applicateur)



### A9413

Patin applicateur 80 x 80 mm (pour LA-TO monté sur ALX)

### A9410

Patin applicateur 160 x 210 mm (pour LA-TO monté sur ALX)

### A9415

Patin applicateur 110 x 160 mm (pour LA-TO monté sur ALX)

### A8719

Pupitre déporté



\* non comprises, doivent être commandées séparément

Avery Dennison Systèmes d'Etiquetage France  
10-12 Rue du Saule Trapu - BP 217  
91882 Massy Cedex  
Tel : + 33/(0) 1.69.53.56.00  
Fax : + 33/(0) 1.69.53.56.59  
communication.france@eu.averydennison.com  
www.printersystems.averydennison.fr

