

Etiquetage sur le côté

ALS 206 LH (version gauche)

051790

avec plaque de pose fixe en L + support de plaque + détection produits

A100112

Description

Cet appareil permet de coller des étiquettes d'une largeur de 10 - 156 mm (largeur maximale de l'étiquette avec dorsal = 160 mm) sur le côté des produits. La surface du produit doit être plane pour garantir une application homogène. Cette solution permet l'utilisation des étiquettes en papier et en PE rigide. La vitesse d'application maximale est de 30 m/min. Le pied support permet un ajustement en fonction de la hauteur de la ligne. La cellule de détection des produits est reliée à l'ALS via un connecteur M12.

Caractéristiques techniques principales de l'ALS 206

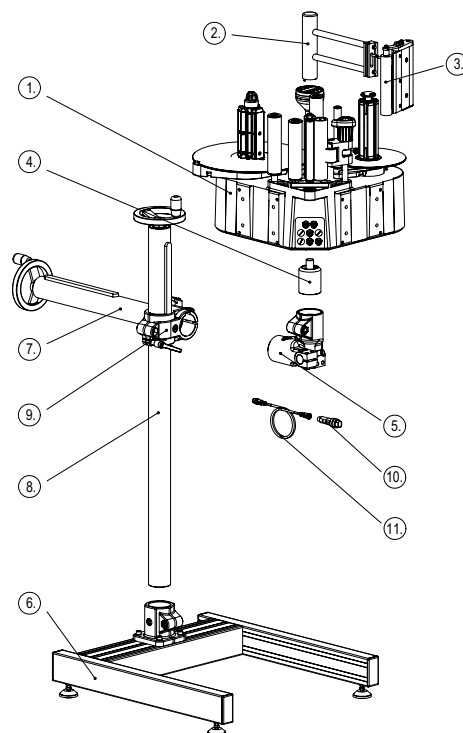
Vitesse de distribution :	jusqu'à 30 m/min
Laize des étiquettes avec dorsal :	10 à 160 mm
Longueur d'étiquettes :	5 à 600 mm
Diamètre bobine :	300 mm
Interfaces de données :	RS 232C, Ethernet, USB

L'ensemble est composé des éléments suivants :

N° pos.	Réf. art.	Description	Qté
1	A7125	ALS 206 LH	1
2	A7401	Support de plaque de pose en L LH 160 mm	1
3	A7767	Plaque de pose fixe en L LH 160 mm	1
4	A7621	Point de fixation bride	1
5	A7787	Bride d'articulation	1
6	A6698	Piètement base en H	1
7	A4860	Bras réglable horizontal 520 mm	1
8	A4861	Colonne verticale réglable 1 Ø10 mm	1
9	A4851	Bride de réglage	1
10	A7112	Détection produits	1
11	A7127	Câble 1,5 m pour le capteur	1

Avantages importants

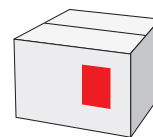
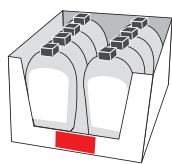
- Intégration flexible dans votre ligne de production
- Rapport qualité / prix attractif
- Rapide et infatigable pour les applications exigeantes
- Vitesse de pose jusqu'à 30 m/min
- Laize d'étiquette avec dorsal jusqu'à 160 mm
- Positionnement précis des étiquettes
- Réglage vertical et horizontal aisé de l'ALS, grâce au supportage réglable



Monarch®
Products and Services

Plus de détails ...

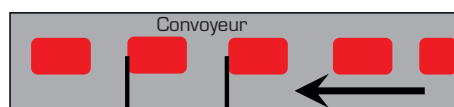
Applications typiques : étiquetage sur le côté



Utilisé principalement pour l'étiquetage de produits présentant des faces latérales planes et droites. Presque toutes les formes courantes d'étiquettes sont possibles.

Etiquettes par minute (Q) pour l'étiquetage sur le côté ALS

Exemples	Longueur du produit (P)	Vitesse d'application (V)		
		15 m/min	20 m/min	30 m/min
Produits :	1. Longueur 60 mm + espace entre les produits de 20 mm (P)	188	250	375
	2. Longueur 100 mm + espace entre les produits de 20 mm (P)	125	167	250



P = longueur du produit
+ distance entre les produits

Calcul du nombre maximal d'étiquettes par minute : $Q = V \times 1000 / P$

Calcul de la vitesse d'application maximale : $V = Q \times P / 1000$

Les calculs mentionnés sont à titre indicatifs. Le résultat peut varier en fonction de la nature des produits, du type de convoyeur et de la vitesse réelle des produits.

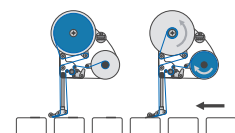
Options* complémentaires à cette application

A7775
Détection étiquettes transparentes (cellule capacitive) avec son support



A7979
Câble pour fonction tandem

A7978
Câble d'interface pour fonction tandem



A7474
Ecran de contrôle déporté



A8019
Kit de protection IP65 IP BASIC

A8027
Kit de protection IP65 IT 1

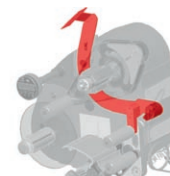
A8015
Kit de protection IP65 IT 2



A7770
Kit asservissement en vitesse : codeur rotatif (pour APSF), câble avec connecteur M12 compris



A8204
Détection pré fin de bobine externe (version gauche)



* non comprises, doivent être commandées séparément

Avery Dennison – Systèmes d'étiquetage France
10-12 Rue du Saule Trapu - BP 217
91882 Massy Cedex
Tel : + 33/(0) 1.69.53.56.00
Fax : + 33/(0) 1.69.53.56.59
communication.france@eu.averydennison.com
www.printersystems.averydennison.fr

