

Etiquetage sur le côté

ALS 204 RH (version droite)

051790

avec plaque de pose fixe en L + support de plaque + détection produits

A100109

Description

Cet appareil permet de coller des étiquettes d'une largeur de 10 - 106 mm (largeur maximale de l'étiquette avec dorsal = 110 mm) sur le côté des produits. La surface du produit doit être plane pour garantir une application homogène. Cette solution permet l'utilisation des étiquettes en papier et en PE rigide. La vitesse d'application maximale est de 40 m/min. Le pied support permet un ajustement en fonction de la hauteur de la ligne. La cellule de détection des produits est reliée à l'ALS via un connecteur M12.

Caractéristiques techniques principales de l'ALS 204

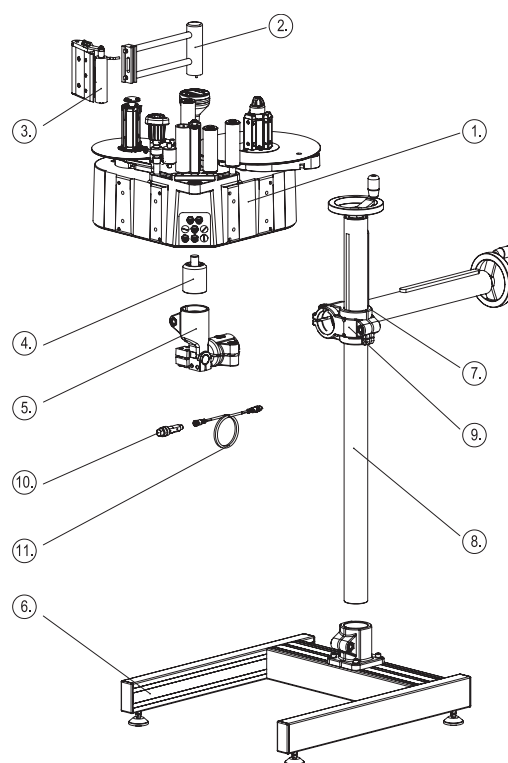
| | |
|------------------------------------|------------------------|
| Vitesse de distribution : | Jusqu'à 40 m/min |
| Laize des étiquettes avec dorsal : | 10 à 110 mm |
| Longueur d'étiquettes : | 5 à 600 mm |
| Diamètre bobine : | 300 mm |
| Interfaces de données : | RS 232C, Ethernet, USB |

L'ensemble est composé des éléments suivants :

| N° pos. | Réf. art. | Description | Qté |
|---------|-----------|--|-----|
| 1 | A7122 | ALS 204 RH | 1 |
| 2 | A7398 | Support de plaque de pose en L RH 110 mm | 1 |
| 3 | A7761 | Plaque de pose fixe en L RH 110 mm | 1 |
| 4 | A7621 | Point de fixation bride | 1 |
| 5 | A7787 | Bride d'articulation | 1 |
| 6 | A6698 | Piètement base en H | 1 |
| 7 | A4860 | Bras réglable horizontal 520 mm | 1 |
| 8 | A4861 | Colonne verticale réglable 1 010 mm | 1 |
| 9 | A4851 | Bride de réglage | 1 |
| 10 | A7112 | Détection produits | 1 |
| 11 | A7127 | Câble 1,5 m pour le capteur | 1 |

Avantages importants

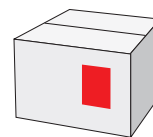
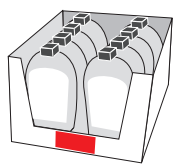
- Intégration flexible dans votre ligne de production
- Rapport qualité / prix attractif
- Rapide et infatigable pour les applications exigeantes
- Vitesse de pose jusqu'à 40 m/min
- Laize d'étiquette avec dorsal jusqu'à 110 mm
- Positionnement précis des étiquettes
- Réglage vertical et horizontal aisé de l'ALS, grâce au supportage réglable



Monarch®
Products and Services

Plus de détails ...

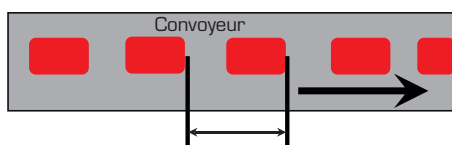
Applications typiques : étiquetage sur le côté



Utilisé principalement pour l'étiquetage de produits présentant des faces latérales planes et droites. Presque toutes les formes courantes d'étiquettes sont possibles.

Etiquettes par minute (Q) pour l'étiquetage sur le côté ALS

| Exemples | Longueur du produit (P) | Vitesse d'application (V) | | | |
|------------------------|---|---------------------------|----------|----------|----------|
| | | 15 m/min | 20 m/min | 30 m/min | 40 m/min |
| Produits : 1. Longueur | 60 mm + espace entre les produits de 20 mm (P) | 188 | 250 | 375 | 500 |
| 2. Longueur | 100 mm + espace entre les produits de 20 mm (P) | 125 | 167 | 250 | 333 |



P = longueur du produit
+ distance entre les produits

Calcul du nombre maximal d'étiquettes par minute : $Q = V \times 1000 / P$

Calcul de la vitesse d'application maximale : $V = Q \times P / 1000$

Les calculs mentionnés sont à titre indicatifs. Le résultat peut varier en fonction de la nature des produits, du type de convoyeur et de la vitesse réelle des produits.

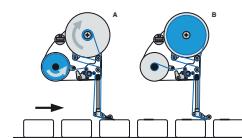
Options* complémentaires à cette application

A7775
Détection étiquettes transparentes (cellule capacitive) avec son support



A7979
Câble pour fonction tandem

A7978
Câble d'interface pour fonction tandem



A7474
Ecran de contrôle déporté



A8019
Kit de protection IP65 BASIC

A8027
Kit de protection IP65 IT 1

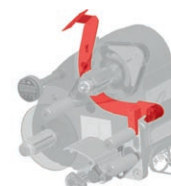
A8015
Kit de protection IP65 IT2



A7770
Kit asservissement en vitesse : codeur rotatif (pour APSF), câble avec connecteur M12 compris



A8192
Détection pré fin de bobine externe (version droite)



* non comprises, doivent être commandées séparément

Avery Dennison Systèmes d'Etiquetage France
10-12 Rue du Saule Trapu - BP 217
91882 Massy Cedex
Tel : + 33/(0) 1.69.53.56.00
Fax : + 33/(0) 1.69.53.56.59
communication.france@eu.averydennison.com
www.printersystems.averydennison.fr

