

Etiquetage sur le dessus

ALS 206 RH (version droite)

051790

avec plaque de pose fixe en L + support de plaque + détection produits

A100105

Description

Cet appareil permet de coller des étiquettes d'une largeur de 10 - 156 mm (largeur maximale de l'étiquette avec dorsal = 160 mm) sur le dessus des produits. La surface du produit doit être plane pour garantir une application homogène. Cette solution permet l'utilisation des étiquettes en papier et en PE rigide. La vitesse d'application maximale est de 30 m/min. Le pied support permet un ajustement en fonction de la hauteur de la ligne. La cellule de détection des produits est reliée à l'ALS via un connecteur M12.

Caractéristiques techniques principales de l'ALS 206

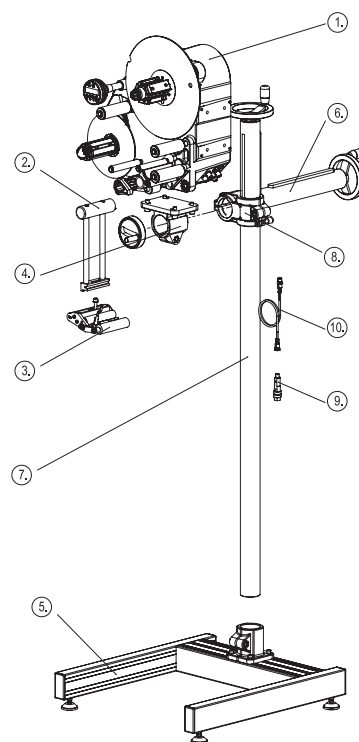
Vitesse de distribution :	jusqu'à 30 m/min
Laize des étiquettes avec dorsal :	10 à 160 mm
Longueur d'étiquettes :	5 à 600 mm
Diamètre bobine :	300 mm
Interfaces de données :	RS 232C, Ethernet, USB

L'ensemble est composé des éléments suivants :

N° pos	Réf. art.	Description	Qté
1	A7122	ALS 206 RH	1
2	A7398	Support de plaque de pose en L RH 160 mm	1
3	A7761	Plaque de pose fixe en L RH 160 mm	1
4	A7622	Bride fixation côté machine	1
5	A6698	Piètement base en H	1
6	A8196	Bras réglable horizontal 390 mm	1
7	A4862	Colonne verticale réglable 1 500 mm	1
8	A4851	Bride de réglage	1
9	A7112	Détection produits	1
10	A7127	Câble 1,5 m pour le capteur	1

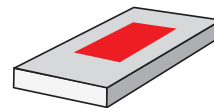
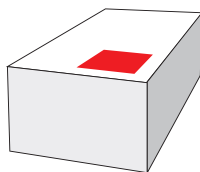
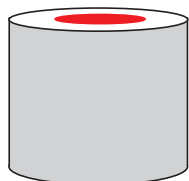
Avantages importants

- Intégration flexible dans votre ligne de production
- Rapport qualité / prix attractif
- Rapide et infatigable pour les applications exigeantes
- Vitesse de pose jusqu'à 30 m/min
- Laize d'étiquette avec dorsal jusqu'à 160 mm
- Positionnement précis des étiquettes
- Réglage vertical et horizontal aisé de l'ALS, grâce au supportage réglable



Plus de détails ...

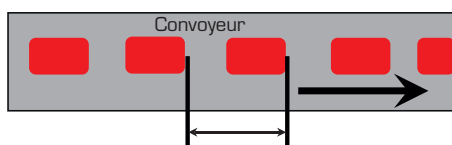
Applications typiques : étiquetage sur le dessus



Utilisé principalement pour l'étiquetage de produits d'une hauteur identique. Presque toutes les formes courantes d'étiquettes sont possibles.

Etiquettes par minute (Q) pour l'étiquetage sur le dessus ALS

Exemples	Longueur du produit (P)	Vitesse d'application (V)		
		15 m/min	20 m/min	30 m/min
Produits :	1. Longueur 60 mm + espace entre les produits de 20 mm (P)	188	250	375
	2. Longueur 100 mm + espace entre les produits de 20 mm (P)	125	167	250



P = longueur du produit
+ distance entre les produits

Calcul du nombre maximal d'étiquettes par minute : $Q = V \times 1000 / P$

Calcul de la vitesse d'application maximale : $V = Q \times P / 1000$

Les calculs mentionnés sont à titre indicatifs. Le résultat peut varier en fonction de la nature des produits, du type de convoyeur et de la vitesse réelle des produits.

Options* complémentaires à cette application

A7775

Détection étiquettes transparentes (cellule capacitive) avec son support

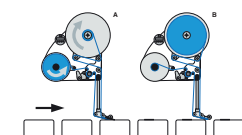


A7979

Câble pour fonction tandem

A7978

Câble d'interface pour fonction tandem



A7474

Ecran de contrôle déporté



A8019

Kit de protection IP65 IP BASIC

A8027

Kit de protection IP65 IT 1

A8015

Kit de protection IP65 IT 2



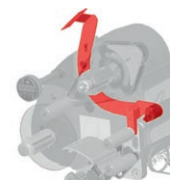
A7770

Kit asservissement en vitesse : codeur rotatif (pour APSF), câble avec connecteur M12 compris



A8192

Détection pré fin de bobine externe (version droite)



* non comprises, doivent être commandées séparément

Avery Dennison – Systèmes d'étiquetage France
10-12 Rue du Saule Trapu - BP 217
91882 Massy Cedex
Tel : + 33/(0) 1.69.53.56.00
Fax : + 33/(0) 1.69.53.56.59
communication.france@eu.averydennison.com
www.printersystems.averydennison.fr

